



# ITM

**Groupes Electrogènes**

**VENTE  
INSTALLATION  
LOCATION  
MAINTENANCE**

(7/7 - 24/24)

## MATERIEL D'OCCASION GROUPE ELECTROGENE MTU – 2000 KVA

<b>INFORMATIONS GENERALES</b>	
Marque	SDMO
Puissance	2000 KVA
Année	1994
Heures	5848
Version	CHÂSSIS
<b>MOTEUR</b>	
Marque	MTU
Type	396 16VTB34
N° série	5591994
Régime	1500 tour/min
Nombre de cylindres	16
Refroidissement	PAR AEROREFRIGERANT DEPORTE
<b>ALTERNATEUR</b>	
Marque	LEROY SOMER
Type	A51.L8-4P
N° de série	162258-5
Tension / fréquence	400V / 50HZ
<b>ACCESSOIRES</b>	
Armoire de commande avec disjoncteur 3200A - Réservoir journalier 500 litres	
<b>DIMENSIONS ET POIDS</b>	
Dimensions (mm)	5078 x 1730 x 1900
Poids (kg)	NC
<b>PRIX DE VENTE HT</b>	
<b>CONDITIONS DE VENTE</b>	
Matériel vendu en l'état sans garantie	
Prix départ Dasle (25 - France) - EXW	
Paiement avant enlèvement	
<b>REVISION FAITE EN 2009 à 4660 HEURES NEZ D'INJECTION REVISES AVANT DEPART DE NOS ATELIERS</b>	

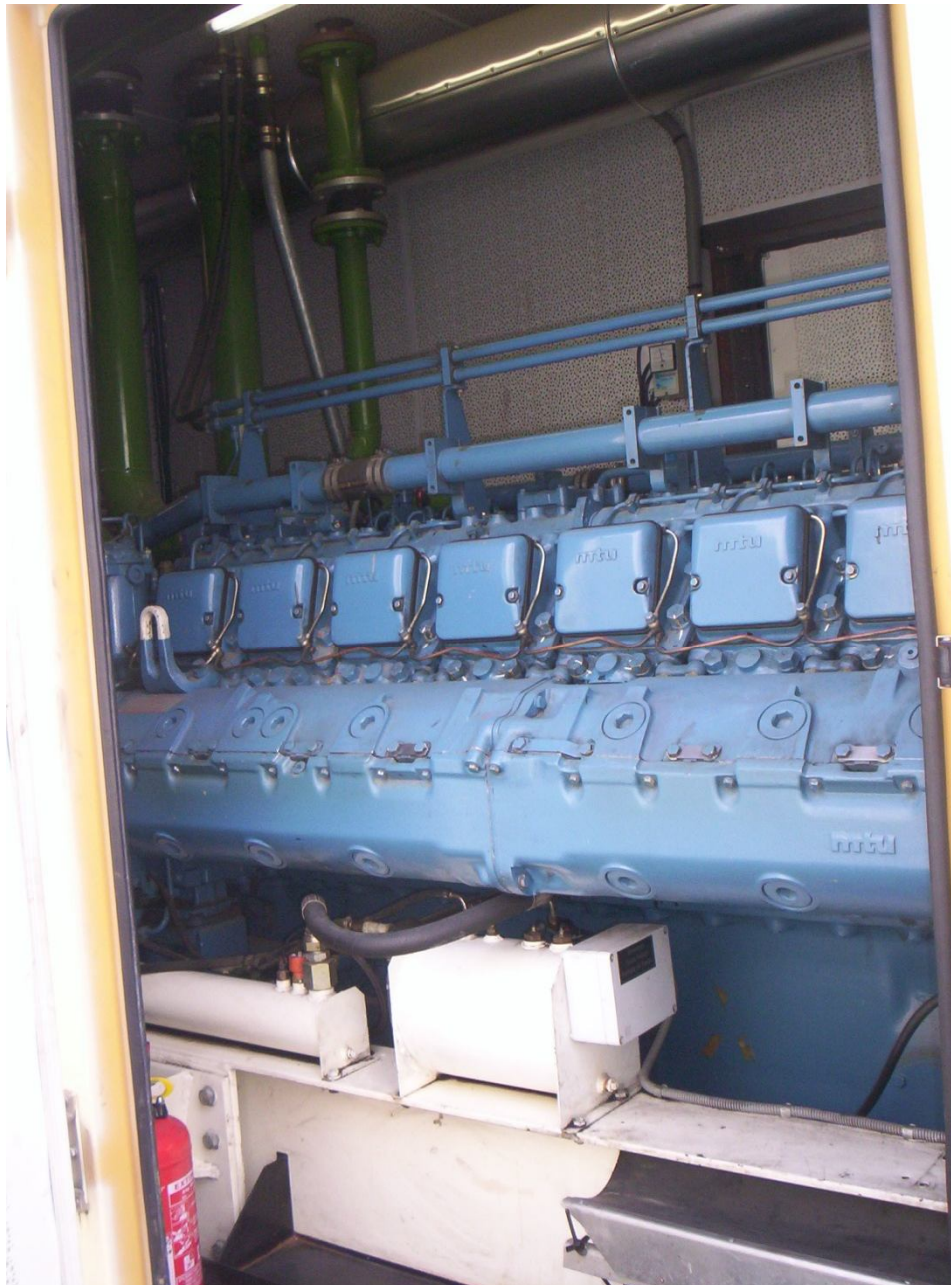


# ITM

**Groupes Electrogènes**

**VENTE  
INSTALLATION  
LOCATION  
MAINTENANCE**  
(7/7 - 24/24)

**PHOTOS AVANT DEMONTAGE**



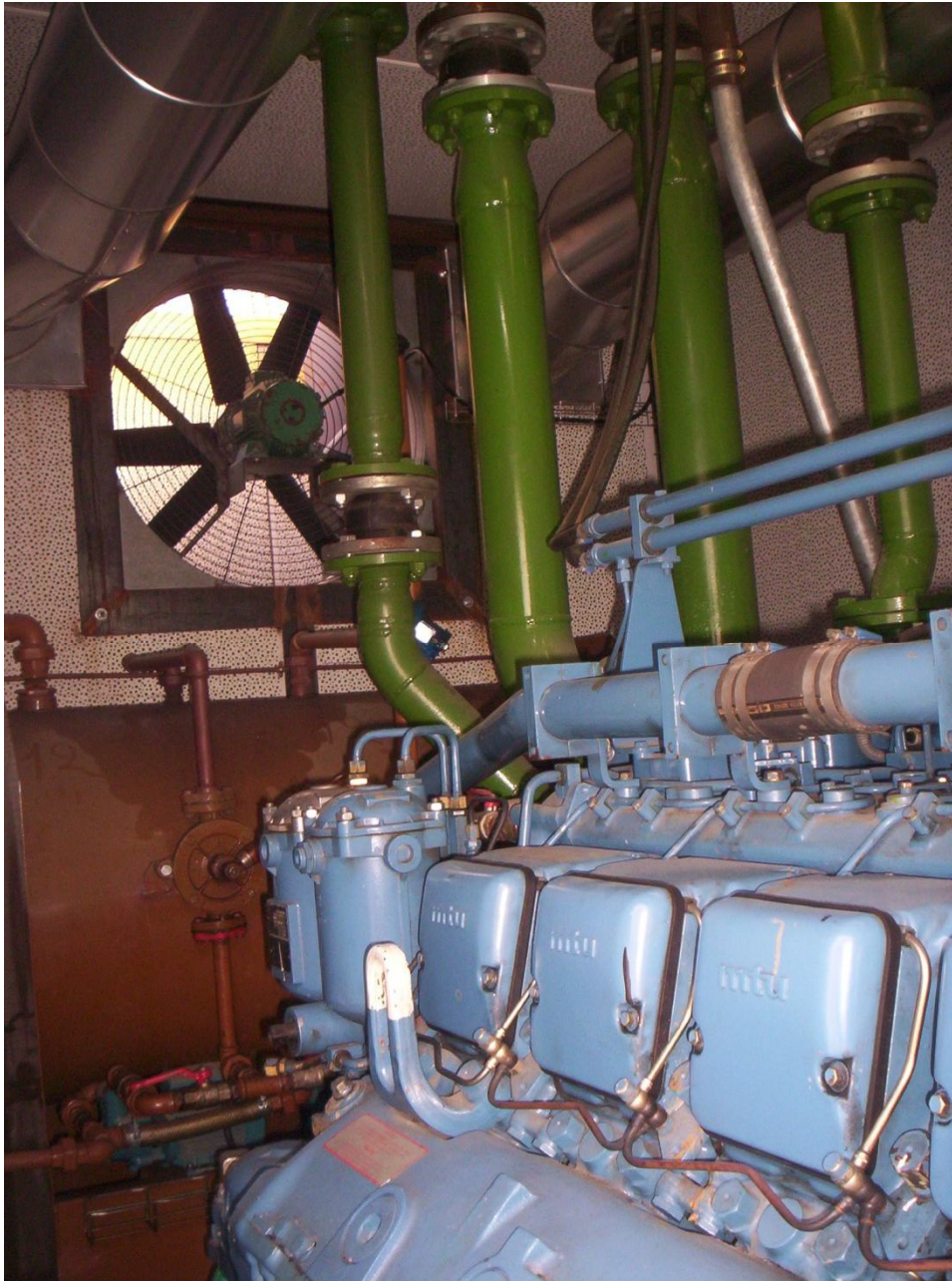




# ITM

**Groupes Electrogènes**

**VENTE  
INSTALLATION  
LOCATION  
MAINTENANCE**  
(7/7 - 24/24)







**VENTE  
INSTALLATION  
LOCATION  
MAINTENANCE**  
(7/7 - 24/24)





# ITM

**Groupes Electrogènes**

**VENTE  
INSTALLATION  
LOCATION  
MAINTENANCE**  
(7/7 - 24/24)

